
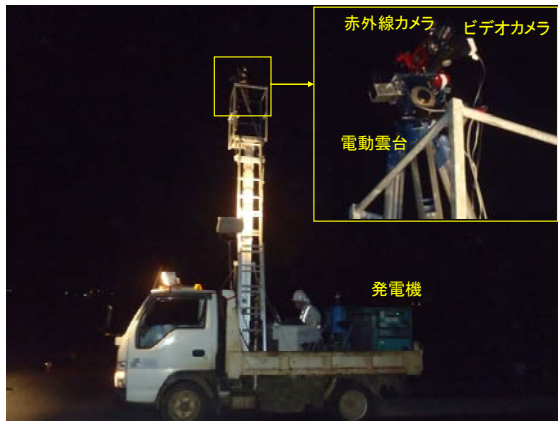


アスファルト舗装内部の損傷調査

分類コード	(工法(システム)・機器・材料)		
関連分類コード			
事例集リンク	(有 (無))		
問合せ先	会社名	三協(株)	T E L 03-3298-2081
	部署	技術部	F A X 03-3298-2080
	住所	〒140-0013 東京都品川区南大井 2-12-10	
	E-mail・URL	E-mail : nsato@sankyo-net.co.jp	URL : URL:http://www.sankyo-net.co.jp/
内容	対象構造物	空港滑走路、道路橋舗装	
	項目	ブリスタリング（舗装層間剥離）、舗装体内部滞水域の検出	
	使用機器	赤外線カメラ	
使用実績	阪神高速道路、首都高速道路、本四高速、白鳥大橋、大三島大橋等		
	熊本空港、宮古空港、福島空港、松山空港、名古屋空港、花巻空港他		
<p>〔機器の特徴〕</p> <p>赤外線サーモグラフィカメラは、測定対象物表面の温度分布から内部欠陥を検出しようとするものです。現場撮影は高所から動画で取り込みます。現場終了後、赤外線画像の室内解析を行なって異常部を抽出します。</p>			
<p>〔機器の仕様〕</p> <p>本機器の仕様を以下に示します。</p> <ul style="list-style-type: none"> <li>測定温度範囲：-40℃～500℃</li> <li>最小温度分解能：0.05℃以下</li> <li>フレームタイム：1／60秒</li> <li>電源：バッテリー</li> </ul>			
			
<p>TV S-500 EX</p>			

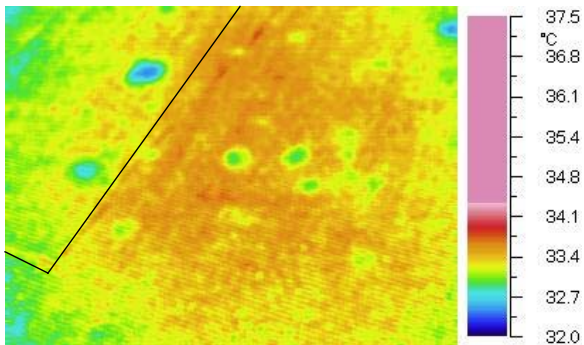
■ 測定車両



■ 測定車両



■ ブリスタリング検出画像 (写真下)



■ 同箇所の可視画像 (右下図)



参考文献(発表論文)

—

特 許 取 得

・有

・**無**

・出願中

資料作成日

2013年10月