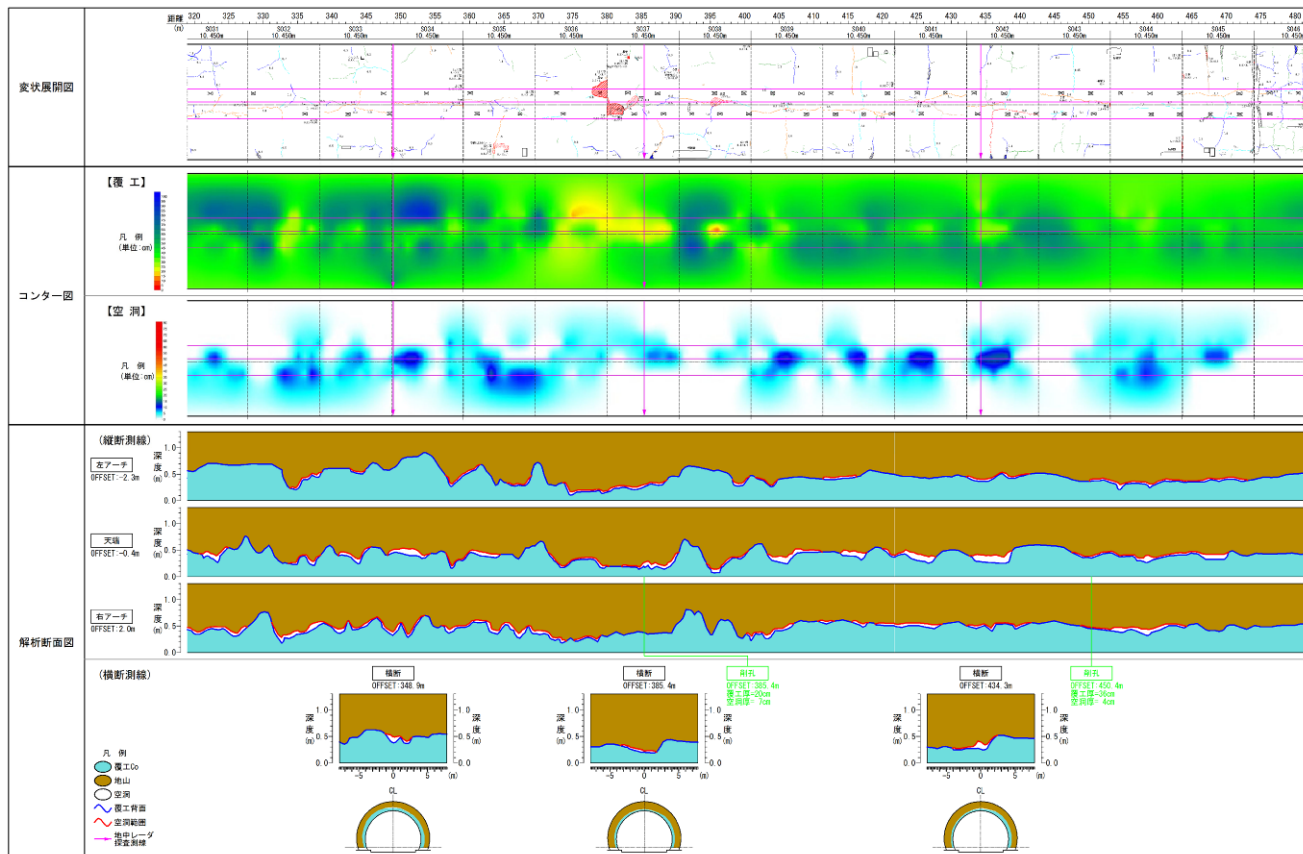


トンネル及びモルタル吹付法面に対する調査技術の現状

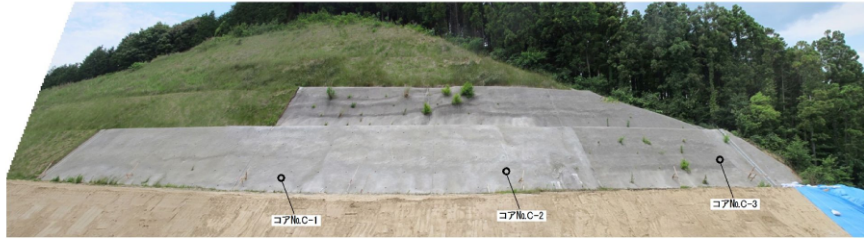
分類コード	(工法(システム)・機器・材料)		
関連分類コード			
事例集リンク	(有(無))		
問合せ先	会社名	株ダイム	T E L 03-5275-7756
	部署	技術部	F A X 03-3512-3202
	住所	〒102-0072 東京都千代田区飯田橋 2-9-10 砂川ビル 3F	
	E-mail・URL	E-mail: info@di-me.co.jp	URL: http://www.di-me.co.jp/
内容	対象構造物	トンネル覆工コンクリート、モルタル吹付法面 コンクリート構造物全般	
	項目	地中レーダ探査システムを利用したトンネル覆工背面空洞調査 熱赤外線カメラを利用したモルタル吹付法面性状調査	
	使用機器	地中レーダ探査システム 熱赤外線カメラ (サーモグラフィー)	
使用実績	覆工背面空洞調査	10 トンネル程度 / 1 年間	
	モルタル吹付法面性状調査	15 法面程度 / 1 年間	

◆地中レーダ探査システムを利用したトンネル覆工背面空洞調査 結果例

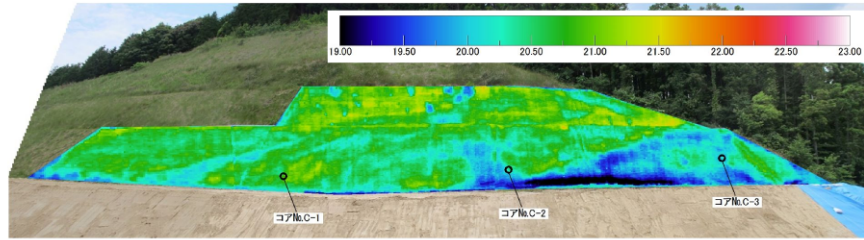


◆ 熱赤外線カメラを利用したモルタル吹付法面性状調査 結果例

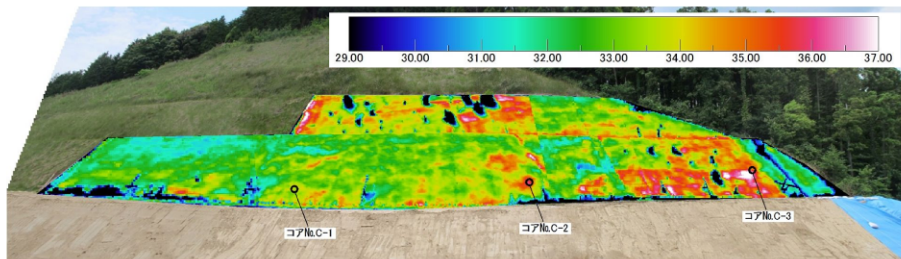
◆ 可視画像



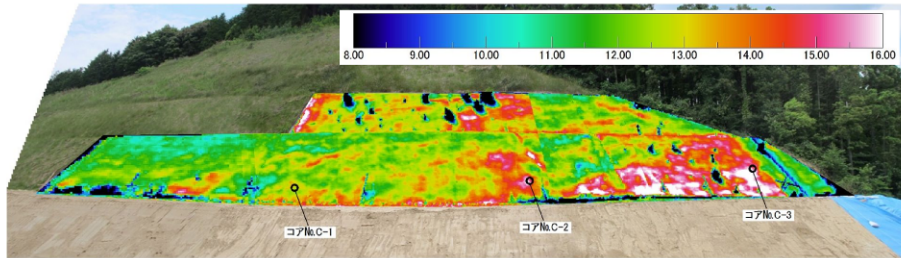
◆ 低温時画像(早朝)



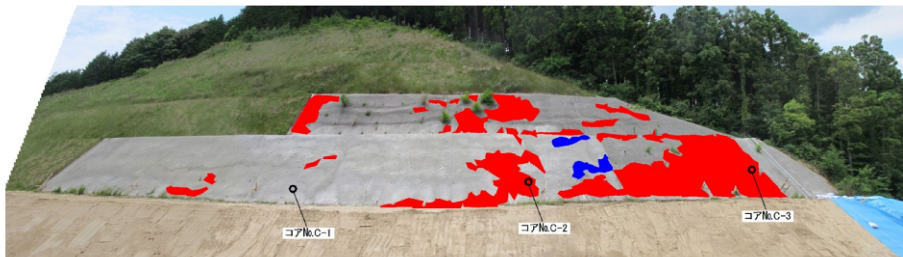
◆ 高温時画像(日中)



◆ 差画像



◆ 解析画像



参考文献(発表論文)

—

特 許 取 得

・ 有

○ 無

・ 出 願 中

資料作成日

2017年6月